

AREA DI LAMINAZIONE DEL TORRENTE SEVESO

Comune di Lentate sul Seveso (MB)

PROGETTO DEFINITIVO - MB-E-2

GENNAIO 2016

RESPONSABILE DEL PROCEDIMENTO:

ING. LUIGI MILLE

PROGETTAZIONE:

PROFESSIONISTI INCARICATI:

Dott. Ing. GIOVANNI BATTISTA PEDUZZI

Prof. Ing. ALESSANDRO PAOLETTI

Dott. Ing. STEFANO CROCI

Dott. Ing. FILIPPO MALINGEGNO

Dott. Ing. CRISTINA PASSONI

Dott. Geol. MARIO SPADA

Dott. Geol. GIAN MARCO ORLANDI

Dott. Geol. SUSANNA BIANCHI

ETATEC S.R.L.

STUDIO PIAZZI

SOCIETA' DI INGEGNERIA

Via Donzetti 23, 20133 Milano | tel. +39 02 26681264 - fax +39 02 26681553

etatec@etatec.it - etatec@pec.etatec.it - www.etatec.it

STUDIO PIAZZI

INGEGNERI ASSOCIATI

Via Donzetti 23, 20133 Milano | tel. +39 02 26681264 - fax +39 02 26681553

studiopiazzi@etatec.it - studiopiazzi@pec.etatec.it

Studio Associato di Geologia Spada

Via Donzetti 17, 24020 Ranica (BG)

tel. +39 035 516000 - fax +39 035 513738

ISO 9001

CONSULENZE SPECIALISTICHE:

ASPETTI FIASAGISTICI E AMBIENTALI:

Arch. ANDREAS KIPAR

Dott. Agr. GIOVANNI SALA

Arch. LUISA BELLINI

ASPETTI STRUTTURALI:

Ing. BRUNO BECCI

Ing. MARCO BELLINI

IMPIANTI ELETTRICI:

Ing. FEDERICO REPOSSI

Ing. MARCO GIARDONI

LAND Milano Srl

Via Varese 16, 20121 Milano

tel. +39 02 8089111 - fax +39 02 80891130

www.landmilano.com

GRUPPO LAND Milano Roma Cagliari Duisburg

CeAS s.r.l.

Via Cassanese 10, 20129 Milano

tel. +39 02 3020221 - fax +39 02 29512533

www.ceas.it

MCE s.r.l.

Via Cassanese 10, 20129 Milano

tel. +39 02 7693880 - Email: info@mce-milano.com

www.mce-milano.com

TITOLO

CARTA IDROGEOLOGICA

VARIE

Revisioni

1

2

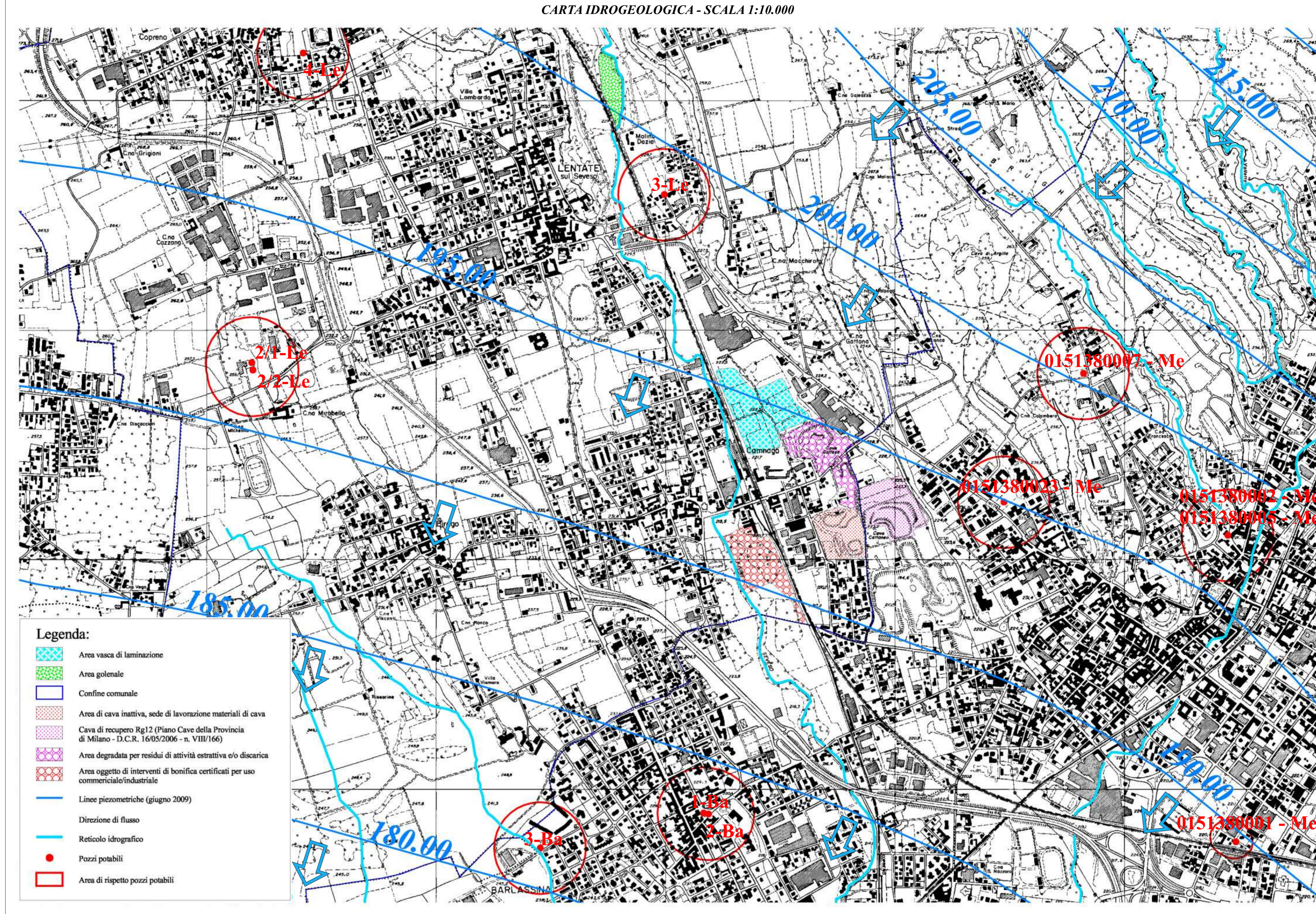
Numero elaborato

PD

250-27

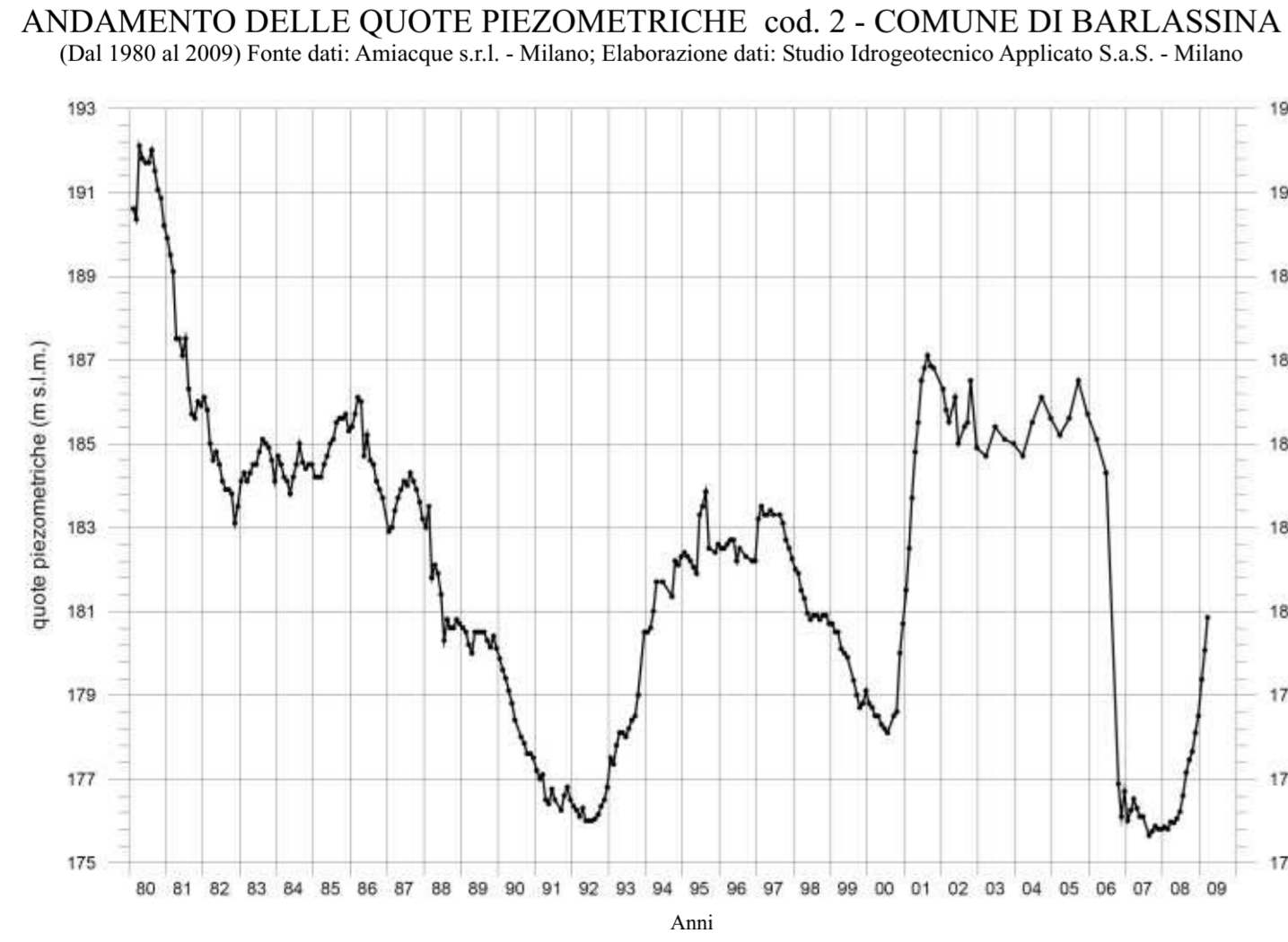
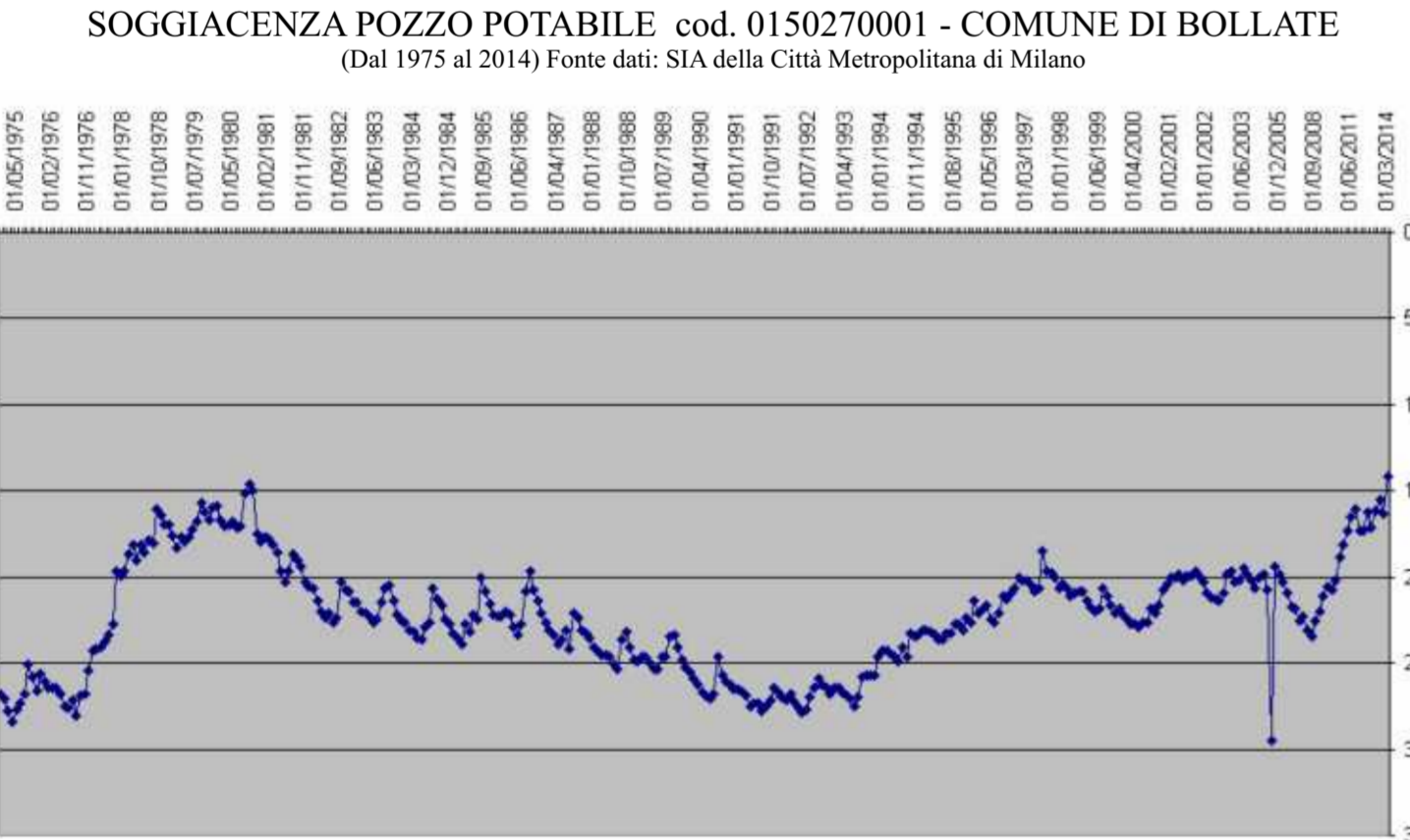
DI

D.2.2

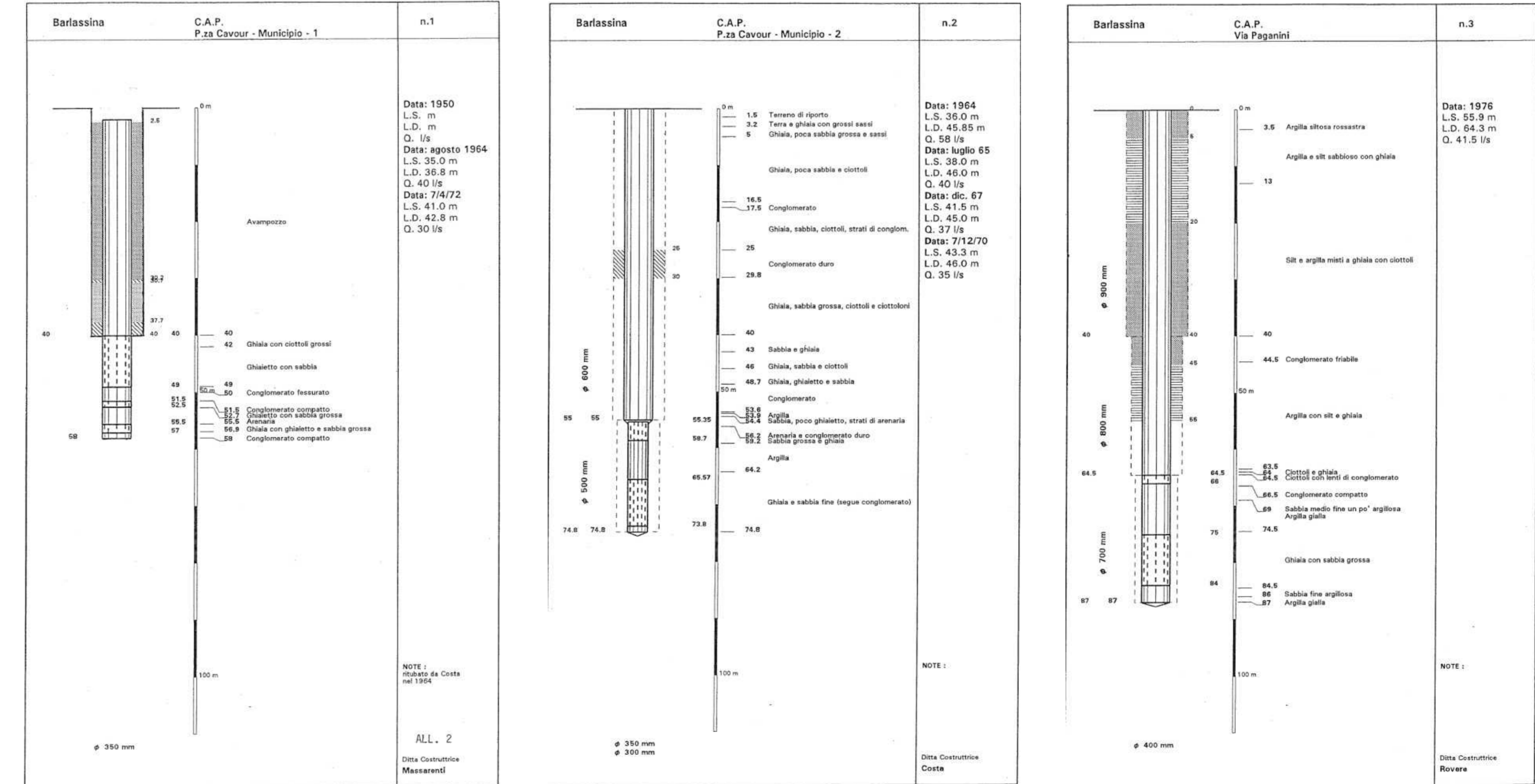


- Fonti utilizzate:**
- Comune di Lentate sul Seveso (Provincia di Monza e Brianza) - Componente geologica, idrogeologica e sismica del P.G.T. ai sensi della L.R. 12/2005 e secondo i criteri della D.G.R. n. 8/7374/08 - Tav 2 - "CARATTERI IDROGEOLOGICI"; Tav 4 - "VULNERABILITA' INTEGRATA DEGLI ACQUIFERI"; Tav 7 - "CARTA DEI VINCOLI"; "Relazione" - agg. novembre 2012 dello Studio Idrogeotecnico associato
 - Comune di Barlassina (Provincia di Milano) - Indagini geologico tecniche di supporto alla pianificazione comunale ai sensi della L.R. n. 41/97 e della D.G.R. n. 7/6645/01 - Tav 2 - "CARATTERI IDROGEOLOGICI E VULNERABILITA' DELL'ACQUIFERO"; Tav 7 - "CARTA DEI VINCOLI"; "Relazione ed allegati" agg. gennaio 2011 dello Studio Idrogeotecnico associato
 - Comune di Meda (Provincia di Monza e Brianza) - Definizione della componente geologica, idrogeologica e sismica a supporto del P.G.T. - Tav 3 - "CARTA DI INQUADRAMENTO IDROGEOLOGICO"; Tav 8 - "CARTA DEI VINCOLI" dello Studio Tecnico associato di geologia (VA) - luglio 2011

VARIATIONE DEI LIVELLI DI FALDA NEL NORD MILANESE E NELLA ZONA DELLA VASCA



POZZI POTABILI DEL COMUNE DI BARLASSINA CODICI: 1-Ba; 2-Ba; 3-Ba



- Fonti utilizzate:**
- Comune di Barlassina (Provincia di Milano) - Indagini geologico tecniche di supporto alla pianificazione comunale ai sensi della L.R. n. 41/97 e della D.G.R. n. 7/6645/01 - "Relazione ed allegati" agg. gennaio 2011 dello Studio Idrogeotecnico associato